

NOTICE TO CO-OWNERS / AVIS AUX COPROPRIÉTAIRES

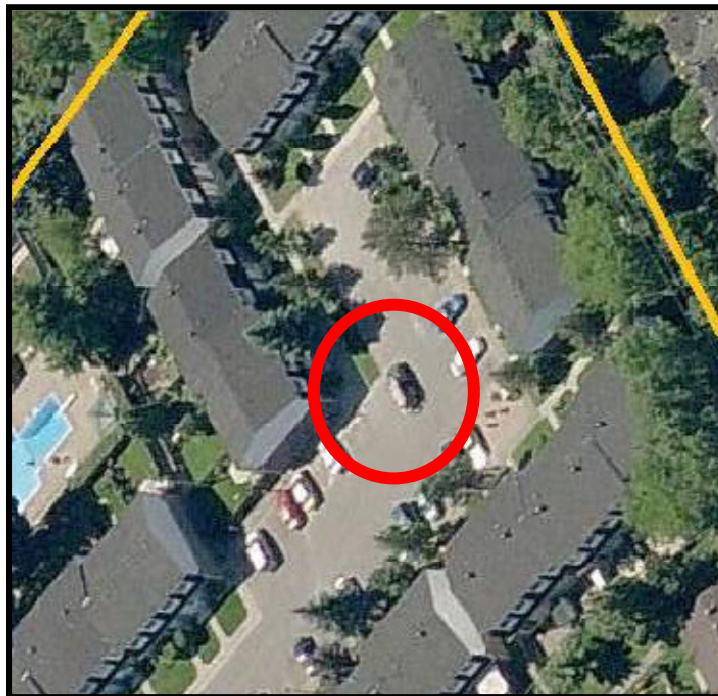
108 – 170 DAUPHIN

We have received numerous complaints regarding parking by co-owners and their visitors in the area at the end of the fire lane in the 108-170 Dauphin parking lot.

This is **not** a parking space for co-owners or their visitors. It is designated as a no parking zone to allow for the safe passage of vehicles and a clear view for vehicles turning into the 'L'.

Effective immediately, parking in this zone will no longer be tolerated. **Vehicles parked in this zone will be summarily towed at the vehicle owner's expense.**

Thank you for your cooperation.



Nous avons reçu de nombreuses plaintes concernant les copropriétaires et leurs visiteurs stationnant dans la zone au coin du couloir d'urgence dans le stationnement du 108-170, rue Dauphin.

Ceci n'est pas un espace de stationnement ni pour les copropriétaires ni pour leurs visiteurs. Il est désigné comme zone de stationnement interdit pour donner accès aux véhicules et leur offrir une vue libre pour effectuer un virage en «L».

À compter d'aujourd'hui, le stationnement dans cette zone ne sera plus toléré. **Des véhicules stationnés dans cette zone seront remorqués sans avis additionnel aux frais du propriétaire du véhicule.**

Merci de votre collaboration.